



Vlaanderen
is divers



Even voorstellen...

AGENTSCHAP
INTEGRATIE &
INBURGERING

Wie zijn we?

- Een **overheidsagentschap** (sinds 2015)
- Onze **opdracht**:
het Vlaams inburgerings- en integratiebeleid uitvoeren
- Onze **klanten**:
lokale besturen, organisaties en burgers
- Onafhankelijke **partners**:
 - ▶ Stedelijke agentschappen Atlas (Antwerpen) en Amal (Gent)
 - ▶ Huis van het Nederlands Brussel

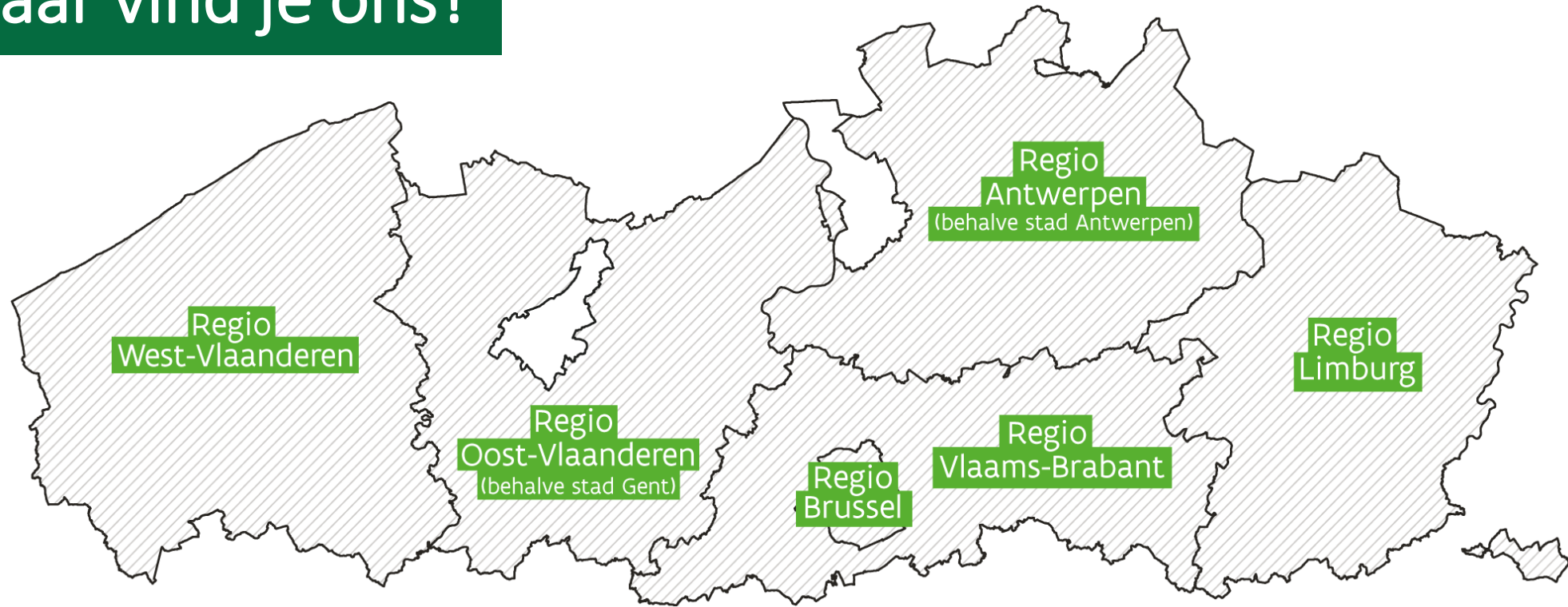




Ons doel

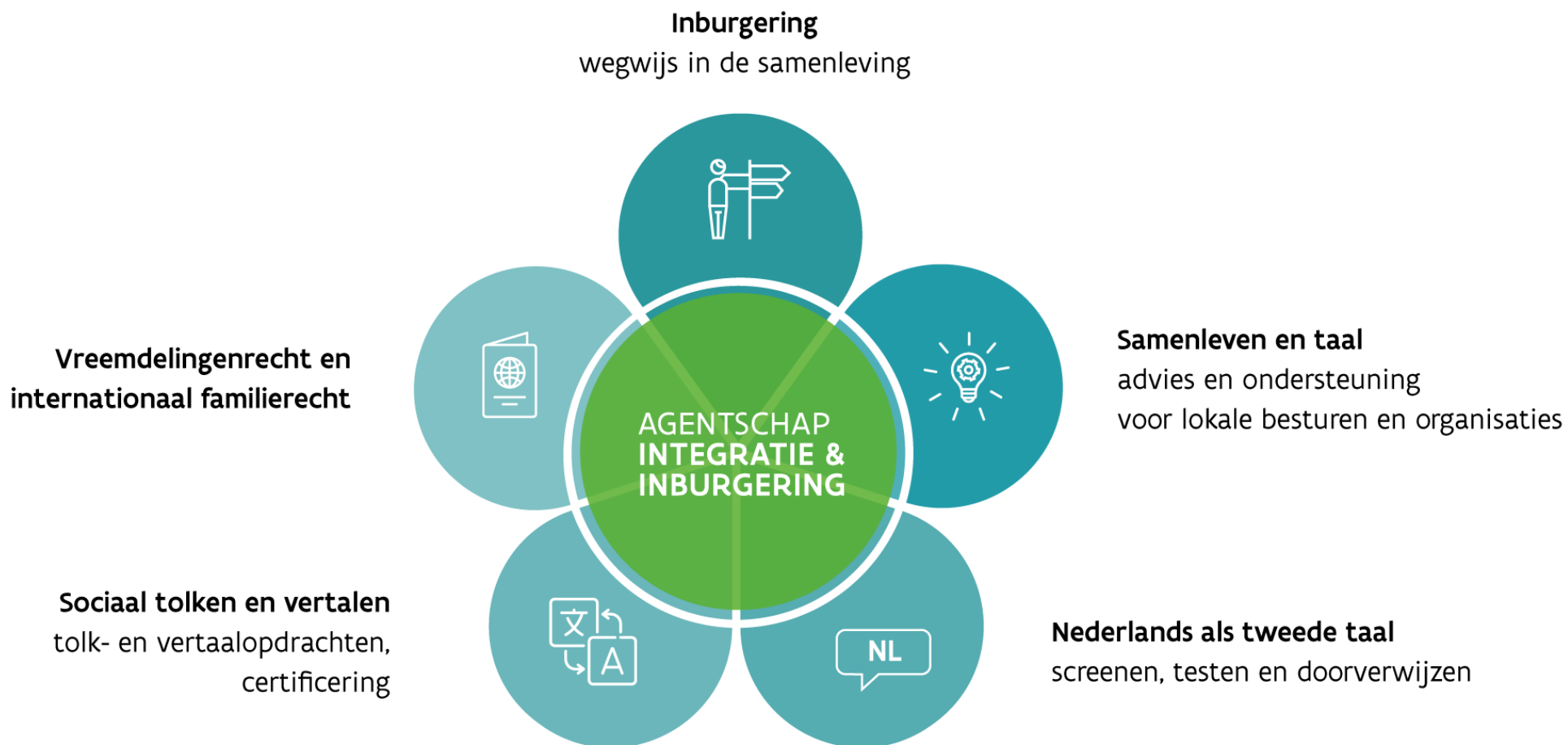
Timmeren aan een **samenleving**
waarin **iedereen**,
ongeacht herkomst of achtergrond,
gelijke kansen krijgt.

Waar vind je ons?



- 70-tal **contactpunten** verspreid over **zes regio's** in Vlaanderen en Brussel
- **Hoofdzetel** in Brussel
- **Niet** in de steden Gent (Amal) en Antwerpen (Atlas) en geen Nederlands leren in Brussel (Huis van het Nederlands Brussel)

Wat bieden we?



Onze ondersteuning aan organisaties en lokale besturen

<https://www.integratie-inburgering.be/>

- ▶ [Taal](#)
- ▶ [Vormingen](#)





TELEFOON- TOLK (TT)

Wanneer kies je voor een telefoontolk?

- Het gesprek duurt maximum 30 minuten.
- Het gesprek is kort, praktisch.
- Je hebt snel een tolk nodig. Er is geen reservatie nodig, maar het kan wel.
- Je cliënt kan bij jou aanwezig zijn of thuis opgebeld worden.

Voordelen

- Geen verplaatsingskosten.
- Geen reservatie nodig.

Nadelen

- Enkel mogelijk tijdens de openingsuren van de dienst STV.
- Geen non-verbale communicatie.
- Lange telefoongesprekken zijn belastend voor de tolk.
- Minder geschikt voor emotionele of complexe gesprekken.

Hoe aanvragen?

- Met reservatie: via [het webportaal](#).
- Zonder reservatie (enkel tijdens de openingsuren): via de [Vlaamse Tolkentelefoon 02 208 06 11](#).



VIDEO- TOLK (VT)

Wanneer kies je voor een videotolk?

- Het gesprek duurt minimum 30 minuten.
- Een videotolk is geschikt voor zowel informatieve als complexe, emotionele gesprekken.
- Gesprekken zijn ook 's avonds of in het weekend mogelijk.
- Het is een alternatief als een tolk ter plaatse niet mogelijk is.
- Je cliënt kan van thuis uit deelnemen, onder voorwaarden.

Voordelen

- Geen verplaatsingskosten.
- Ook mogelijk buiten de openingsuren van de dienst STV.
- Non-verbale communicatie.
- Ruimer aanbod talen dan voor tolken ter plaatse.

Nadelen

- Enkel op reservatie.
- Technische vereisten.
- Kans op technische storingen.

Hoe aanvragen?

- Volg eenmalig de [webinar 'videotolken'](#).
- Reserveer een videotolk via [het webportaal](#).



TOLK TER PLAATSE (TTP)

Wanneer kies je voor een tolk ter plaatse?

- Het gesprek duurt minimum 60 minuten.
- Het gesprek is complex, emotioneel.
- Gesprekken zijn ook 's avonds of in het weekend mogelijk.
- Je cliënt is bij jou aanwezig.
- Het is de beste keuze als je schriftelijke documenten bespreekt.
- Het is de beste keuze als er meer dan twee deelnemende partijen zijn.

Voordelen

- Ook mogelijk buiten de openingsuren van de dienst STV.
- Non-verbale communicatie.

Nadelen

- Enkel op reservatie.
- Verplaatsingskosten.
- Verplaatsingstijd voor de tolk.

Hoe aanvragen?

- Reserveer een tolk ter plaatse via [het webportaal](#).

Inburgeringstraject



INBURGERINGSCONTRACT



TRAJECTBEGELEIDING



**Nederlands
leren**



Nederlands
niveau A1 en A2



Cursus en test



**Maatschappelijke
oriëntatie**



Info over
het leven in België



Cursus en test



**Traject
naar werk**



Informereren over de arbeidsmarkt,
jobs, opleiding, oriëntering,...



Inschrijven bij VDAB/Actiris
max. 2 maanden na ondertekening
inburgeringscontract



**Participatie- en
netwerktraject**



Buddy, kennismakingsstage,
vrijwilligerswerk, alternatief
verbreding sociaal netwerk



40 uren deelnemen



INBURGERINGSATTEST



Nederlands niveau B1 mondeling
(verplichte inburgeraars)



1. Nederlands leren (NT2)



- Screenen en testen
- Doorverwijzen naar een geschikte cursus Nederlands
- Test na de cursus



Nederlands als tweede taal (NT2)

Ook anderstaligen die geen inburgeringstraject volgen, helpen we met **Nederlands leren** via:

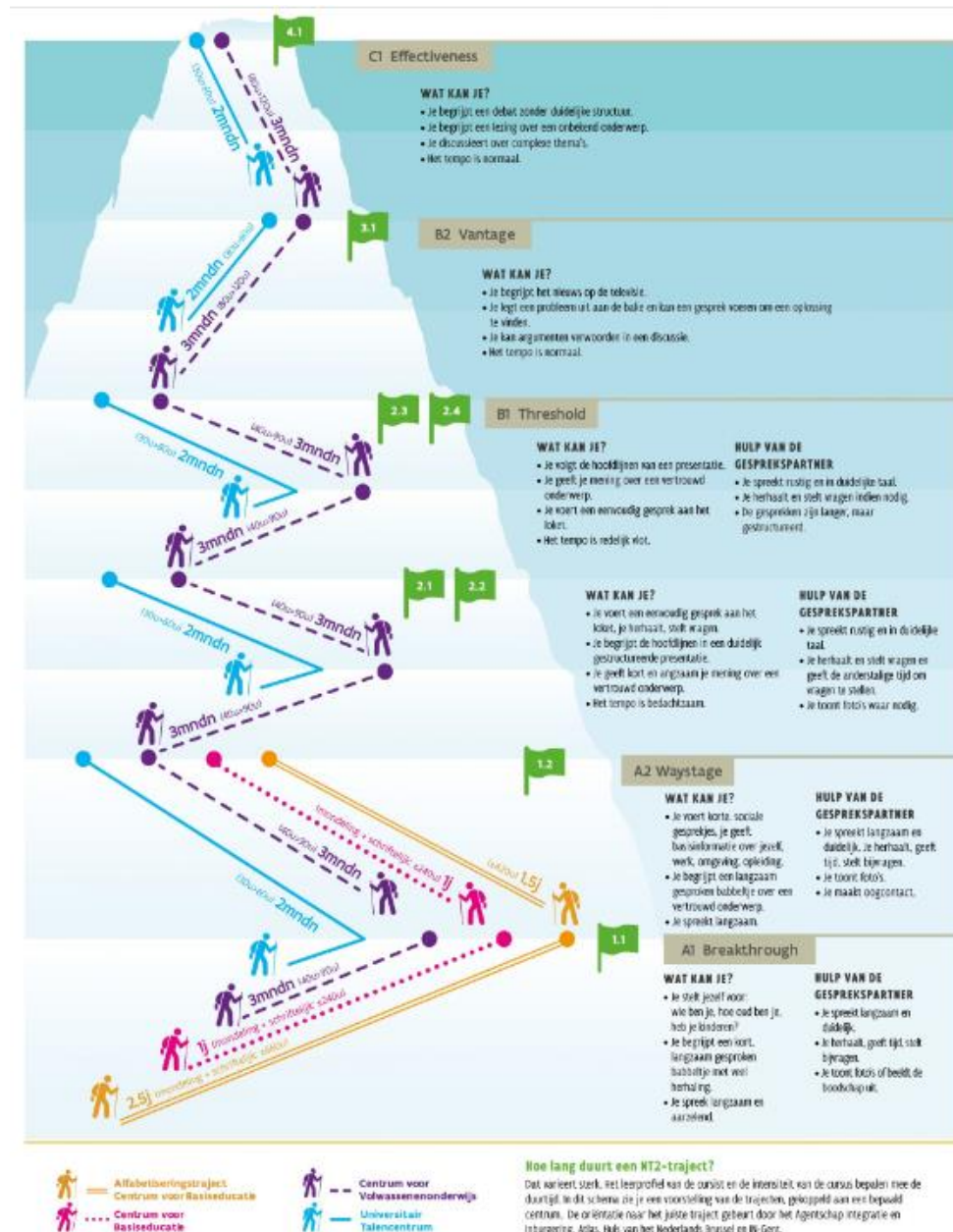
- **informer**en over Nederlands leren en oefenen;
- **screenen** en **(certificerende) testen**;
- en **doorverwijzen** naar geschikte cursus Nederlands (alle niveaus).



Hoe verloopt een traject NL leren? ERK Berg

https://www.integratie-inburgering.be/sites/default/files/2021-04/ERK_berg_17032021.pdf

<https://erk-berg-hoe-verloopt-een-traject-nederlands-leren>





Maatschappelijke oriëntatie

11 leeromgevingen





3. Traject naar werk



- **Verplicht** voor **18- tot 65-jarigen**,
tenzij de inburgeraar al werkt
- Verplichte inschrijving bij:

VDAB

 **actiris**
.brussels 



4. Participatietraject



- Eén of meerdere initiatieven om
 - ▶ **sociaal netwerk** te versterken
 - ▶ en **Nederlands** te **oefenen**
- Minimaal 40 uur
- Voorbeelden:
 - ▶ Buddyproject
 - ▶ Stage bij een organisatie of bedrijf
 - ▶ Vrijwilligerswerk
 - ▶ Een alternatief ...

Vragen?



Vlaanderen
is divers

Consulent Integratie stad Vilvoorde:

- Maarte De Vriendt

Contactpunt Vilvoorde:

- Benoit Hanssenslaan 7, 1800 Vilvoorde
- 02 701 76 00

Meer info:

www.integratie-inburgering.be

AGENTSCHAP
INTEGRATIE &
INBURGERING

